



<行動導盲系統>

指導老師：龔自良老師 組員：臧睿煜、謝詠承、陳莫寰、邵宗賢

摘要

我們發現現在市面上的導盲犬成本非常昂貴，像是在養成的方面一隻導盲犬的成本估計介於2萬至5萬美元之間，並且導盲犬的養成時間通常需要1到2年不等，對許多視障人士而言是無法負擔的，同時我們又看到有報導說有些餐廳出於衛生考量禁止動物禁入，所以我們才想設計一個能些協助視障人士能夠在這種場域活動購買成本也不高的導盲輔助設備。

方法

訓練yolov7-yiny模型素材為自攝影像(人行道)並附加使用coco資料集，使yolo模型能夠辨識人、人行道、障礙物，以及車子和動物。網站使用node.js作為伺服器，因流源編碼為RTMP故結合ffmpeg將其轉為FIV。利用OBS將影像推流至網站上。

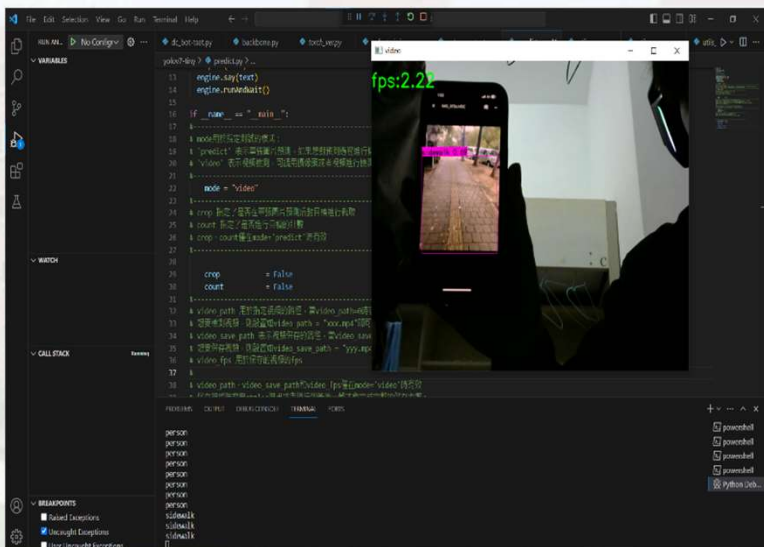
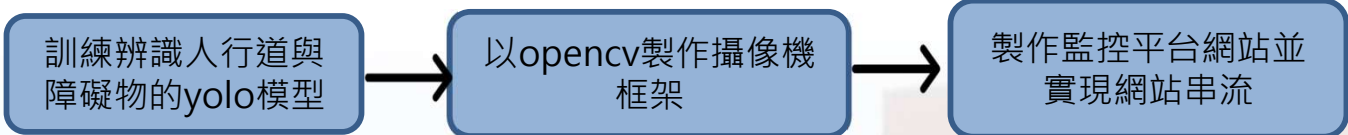


圖1:yolo辨識demo



圖2:監控平台網站串流